

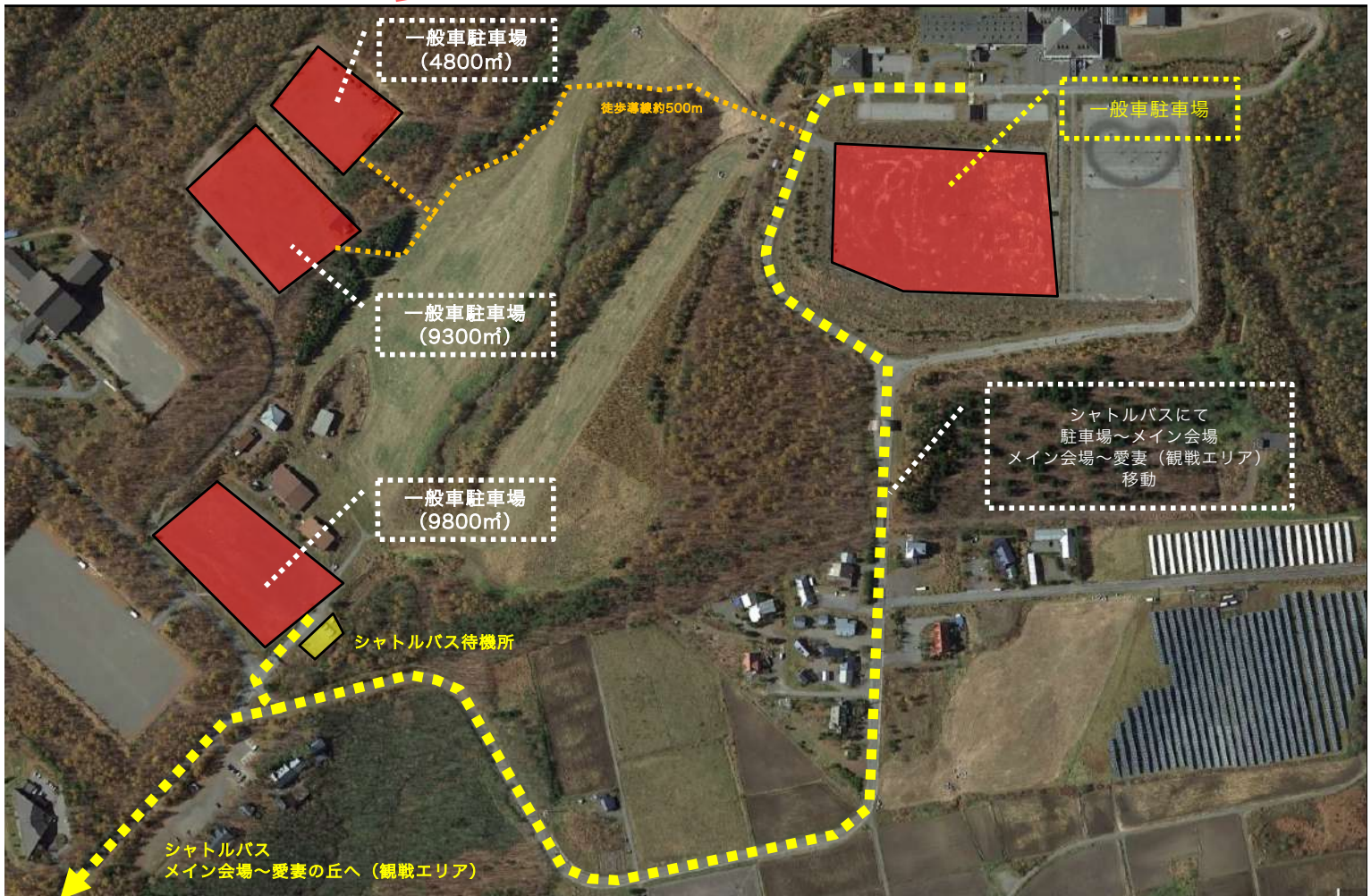


浅間ヒルクライム2018 in 嬭恋

スポンサー募集要項

出展者募集要項

(仮) 会場配置図



PLATINUM

■ プラチナスponsor

300万円（税別）

- ✓ 関係者30名の参加費を含む（展示・走行車両台数等については応相談）
- ✓ 浅間ヒルクライムWEBサイト・印刷物・掲示物にスポンサー名を掲載
- ✓ 会場での持ち込み資料・カタログの配布、上り・横断幕等の優先設置
- ✓ スポンサーの制作する宣伝物全てにおいて浅間ヒルクライムロゴマーク及びオフィシャルスポンサー使用を許可（1年間）
- ✓ 浅間ヒルクライム公式動画及び写真の使用許可
- ✓ スポンサー名・ロゴを浅間ヒルクライムWEBサイトに掲載しスポンサーサイトへリンク
- ✓ イベント内にて自社主催イベントを設けることができる
- ✓ 軽井沢及び周辺エリアを中心とした広報車両によるイベント前後プロモーション
- ✓ 冠スポンサーとしての権利をプラス200万円を得ることができる

G O L D

■ ゴールドスponsor

100万円（税別）

- ✓ 関係者10名の参加費を含む（展示・走行車両台数等については応相談）
- ✓ 浅間ヒルクライムWEBサイト・印刷物・掲示物にスポンサー名を掲載
- ✓ 会場での持ち込み資料・カタログの配布、上り・横断幕等の優先設置
- ✓ スポンサーの制作する宣伝物全てにおいて浅間ヒルクライムロゴマーク及びオフィシャルスポンサー使用を許可（1年間）
- ✓ 浅間ヒルクライム公式動画及び写真の使用許可
- ✓ スポンサー名・ロゴを浅間ヒルクライムWEBサイトに掲載しスポンサーサイトへリンク

S I L V E R

■ シルバースponsor

50万円（税別）

- ✓ 関係者5名の参加費を含む（走行車両3台及び展示車両1台・商品展示）
- ✓ 浅間ヒルクライムWEBサイト・印刷物・掲示物にスポンサー名を掲載
- ✓ スポンサーの制作する宣伝物全てにおいて浅間ヒルクライムロゴマーク及びオフィシャルスポンサー使用を許可（1年間）
- ✓ 浅間ヒルクライム公式動画及び写真の使用許可
- ✓ 会場での持ち込み資料・カタログの配布、のぼり・横断幕等の設置
- ✓ スポンサー名・ロゴを浅間ヒルクライムWEBサイトに掲載しスポンサーサイトへリンク

B R O N Z E

■ ブロンズスponsor

1口10万円（税別）

- ✓ 車両1台＋ドライバー1名＋関係者1名の参加費を含む
- ✓ 浅間ヒルクライムWEBサイト・印刷物・掲示物にスポンサー名を掲載
- ✓ スポンサーの制作する宣伝物全てにおいて浅間ヒルクライムロゴマーク及びオフィシャルスポンサー使用を許可（1年間）
- ✓ 会場での持ち込み資料・カタログの配布、のぼり・横断幕等の設置
- ✓ スポンサー名・ロゴを浅間ヒルクライムWEBサイトに掲載しスポンサーサイトへリンク

同クラスのスポンサーシップパッケージに複数の応募があった場合、申込順を優先させていただきます。
また、パッケージプラン以外にも、ご要望に応じて協賛内容を設定させていただきます。



軽井沢の一等地 MOTOTECAで、イベント前後期間を使って 効果的なプロモーション活動の実現

MOTOTECA軽井沢は、クルマ好きや軽井沢に別荘を所有されている方々に親しまれているサロンです。自動車メーカーによる期間限定カフェや試乗会などに多く活用されており、プロモーション効果の高さ、情報発信ネットワークの強みを生かしたイベント運営を提供しています。購入実績に直結するケースも多々あり、関係者を驚かせています。

■MOTOTECA 軽井沢 プロモーションプラン

- ・1ヶ月 100万
- ・2週間 50万
- ・1週間 25万

※税抜き金額になります。

スポンサー名を冠した期間限定ショップに最適です。

料金には、スペース使用料、光熱費、会期中の店舗商標権 (店名変更も可)、店舗内外ディスプレイ利用料が含まれます。

運営サポート (車輛管理、試乗手続き、試乗サポート、アンケート回収等)に関してはご相談ください。開催期間含め、上記以外のご要望に関しましてもご相談ください。

出展者募集要項

《車両展示販売ブース》 2日間・土間渡し

- ✓ 出展料金：86,400円（税込）
- ✓ スペース（1小間）：3m×6m
- ✓ 営業時間：08:00~16:00（2日間）

展示車両をイベント走行させる場合、スポンサーとしての参加または、別途エントリーフィーが必要

《物販専用ブース》 2日間・土間渡し

- ✓ 出店料金：43,200円（税込）
- ✓ スペース（1小間）：3m×3m
- ✓ 営業時間：08:00~16:00（2日間）

《飲食専用ブース》 2日間・土間渡し

- ✓ 出店料金：43,200円（税込）
- ✓ スペース（1小間）：3m×3m
- ✓ 営業時間：08:00~16:00（2日間）

※水道は、施設の共有スペースを利用する（上水タンク必要）

紙皿や紙コップなど、ゴミは出展者が持ち帰ること

イベント会場所在地に該当する保健所の営業許可証を取得していること

食中毒関連の賠償保険に加入していること

会場の敷地形状に応じて未舗装、勾配などがある箇所がありますので、予めご了承ください。

出展規約

《一般規約》

- ① 出展者は、法人・個人・クラブ・ショップとする
- ② 出展者は法令を遵守すること
- ③ 出展者は、持ち込む物品すべての管理、販売価格設定について責任を負うこと
- ④ 出展者は、主催者が取り決める搬入、搬出スケジュールに従って設置作業を行うものとし、時間外作業は認められない

《申込み/契約》

- ① 主催者の定める期日までに、所定の契約書に記名捺印の上、提出し規定の出展料を納めること
- ② 期日までに出展料の納付がない場合はキャンセルとして扱う
- ③ 出展ブースは、申込み順に主催者側で割り当てるものとする
- ④ 出展者の都合により、出展契約を解除したり、申込みを取り消す場合、既納の出店料金及び負担金等は返還しない
- ⑤ 地震、天候の激変、災害など不可抗力によりイベントが開催されなかった際には、出展料は返還しない

《ブース》

- ① 出展者が出展ブースの一部を第三者に譲渡、貸与したり、出展者相互による場所の交換を禁止する
- ② 出展者の不注意により、展示会場・建築物・設備等に生じた損害については、直ちに損害を賠償するものとする
- ③ 出展者は借り受けた小間内を清潔に保つこと
- ④ 出展者は音響・煙・臭気等にとり、他社に迷惑をかけないように注意すること

《安全管理》

- ① 危険物の持ち込みを禁止する
- ② 主催者は会場全般の保安全管理にあたるものとする
- ③ 出展物の紛失・盗難・火災およびブース内における人的災害は発生した場合は、出展者が責任を負い主催者は損害賠償などの責任を負わないものとする

<本件に関するお問い合わせ先>

株式会社MOTOTECA 浅間ヒルクライム 運営事務局（本部）

〒389-0102 長野県北佐久郡軽井沢町軽井沢1323-1452 MOTOTECA軽井沢内

TEL:0267-41-0946

E-MAIL: contact@asama-hillclimb.com